

Lecablocco

Benessere concreto



**LECABLOCCO
TRAMEZZA LECALITE.**

Un prodotto, quattro sistemi applicativi!

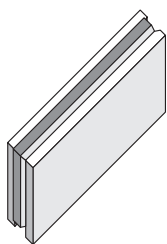

Lecablocco
QUALITÀ CERTIFICATA
Tramezza

LECABLOCCO TRAMEZZA

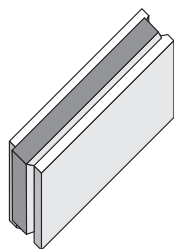
LECALITE



La gamma Lecablocco Tramezza Lecalite Pieni.



T8x28x55 pieno



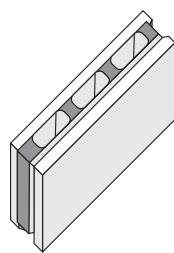
T10x28x55 pieno

La gamma Lecablocco Tramezza Lecalite Semipieni.

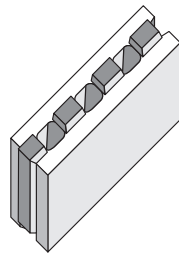
NUOVO
formato



T8x28x55
semipieno



T10x28x55
semipieno



T12x28x55
semipieno

La famiglia

Il Lecablocco Tramezza Lecalite è un manufatto in calcestruzzo alleggerito con argilla espansa Leca studiato dall'ANPEL in basso spessore (8-10-12 cm) e con un sistema di collegamento ad incastri su tutti e quattro i lati con una **molteplicità di caratteristiche tecniche** adatte a diversi impieghi.

Gli incastri maschio-femmina, il ridotto numero di pezzi a metro quadrato di parete (solo 6,5 pezzi/m²) e la facile lavorabilità e tracciabilità ne assicurano **semplicità e velocità di posa**.

Le caratteristiche principali che distinguono i Lecablocco Tramezza Lecalite dalle tipologie di tramezze tradizionali sono:

- alte prestazioni di **resistenza al fuoco** in bassi spessori;
- **alto potere fonoisolante**;
- **salubrità** (bassissimo indice di radioattività: $I = 0,328$);
- **solidità e robustezza** della muratura;
- facile **attrezzabilità** della parete;
- **leggerezza** in ristrutturazione;
- **molteplicità di finiture**.

Leca è un prodotto naturale e sostenibile.

L'argilla espansa Leca è la principale costituente del Lecablocco.

Il processo produttivo e la particolare argilla naturale utilizzata permettono di ottenere 4 m³ di argilla espansa con solo 1 m³ di minerale **per utilizzare al meglio le risorse che la natura ci offre!**

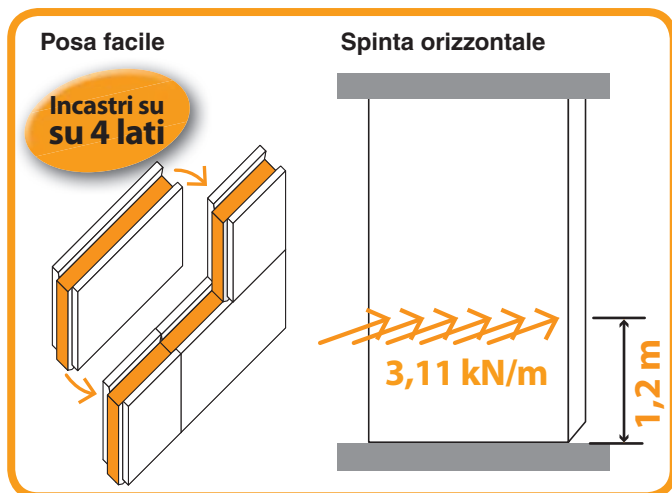
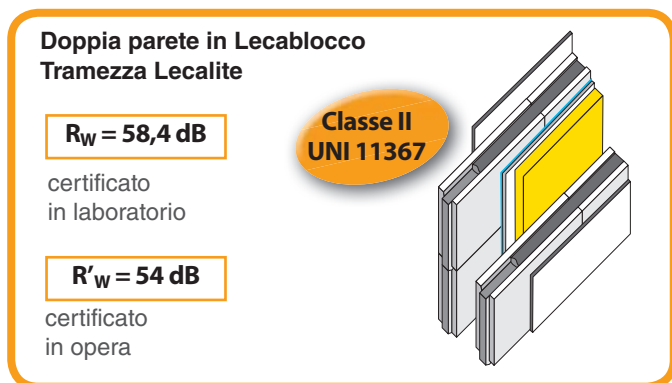
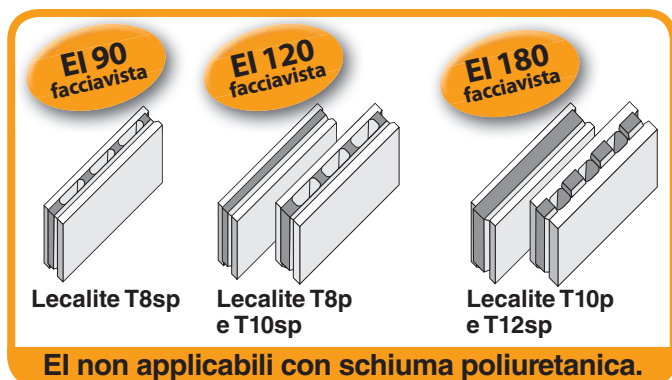
L'utilizzo di energie alternative permette inoltre di ridurre le emissioni di CO₂.



L'argilla espansa Leca è certificata da ANAB - ICEA per applicazioni in Bioedilizia e per costruzioni che rispettino l'ambiente assicurando comfort e benessere abitativo.



CARATTERISTICHE TECNICHE



Resistenza al fuoco

I Lecablocco Tramezza hanno ottimi valori di resistenza al fuoco EI secondo D.M. 16/2/2007 e sono dotati di Fascicolo Tecnico del produttore (validati da Laboratorio di prova). La classe **EI 120** è raggiunta con soli **8 cm** di spessore, la classe **EI 180** con **10 cm** (Lecalite pieni). **Le classi di resistenza al fuoco sono valide per pareti facciavista, tinteggiate, rasate, intonacate o placcate con cartongesso.**

Isolamento acustico

I Lecablocco Tramezza Lecalite hanno ottime caratteristiche di fonoisolamento.

Possono quindi essere utilizzati:

- come **doppia parete divisoria** tra differenti unità abitative; le prestazioni di isolamento acustico (**R_W fino a 58,4 dB**) permettono di rispettare sia il D.P.C.M. 5/12/97 ($R'_w \geq 50 \text{ dB}$ in opera) che i requisiti per la classe II ($R'_w \geq 53 \text{ dB}$) secondo UNI 11367 "Classificazione acustica delle unità immobiliari"
- come **tramezze singole** all'interno della stessa unità abitativa (**R_W fino a 46 dB** con intonaco su ambo i lati, **R_W fino a 48,3 dB** con placcaggio in lastre singole di cartongesso su ambo i lati).

Spinta orizzontale

Il sistema di posa dei Lecalite con incastri maschio-femmina sui quattro lati, permette alla parete intonacata di resistere alla spinta orizzontale prevista dal D.M. 14/1/2008.

Lecablocco Tramezza Lecalite T8 pieno intonacato è certificato per una **spinta orizzontale pari a 3,11 kN/m** (oltre 300 kg/m) ed è quindi idoneo all'utilizzo in tutte le destinazioni d'uso (il valore massimo in ambienti suscettibili di affollamento è pari a 3 kN/m).

Finiture e attrezzabilità

Le pareti in Lecablocco Tramezza Lecalite possono essere lasciate a vista in cantine e garages o tinteggiate direttamente, rasate, rivestite con piastrelle, intonacate o placcate.

Grazie alla solidità del blocco, la parete in Lecalite risulta semplice da lavorare e vi si possono applicare chiodi o tasselli comuni senza accorgimenti particolari.

MODALITÀ DI POSA

I **Lecablocco Tramezza Lecalite** sono elementi ad incastro su tutti i quattro lati e permettono di costruire una parete in modo facile e veloce grazie alla loro precisione dimensionale, alla planarità della superficie e all'assenza di giunti di malta.

La parete può essere posata:

- in modo tradizionale con **Malta Universale Lecalite** o malta fluida a base di cemento (boiaccia) o altri tipi di leganti (per esempio gesso) lavorati a consistenza fluida;
- **a secco** con **schiuma poliuretantica specifica per murature** (vedere le specifiche a pag.6).

Le prestazioni tecniche e applicative ottenute con i sistemi di posa qui descritti sono completate dalle molteplici finiture utilizzabili sulle pareti in Lecalite (vedere i Quattro Sistemi applicativi illustrati da pagina 10 in poi).

Posa con malta fluida

I Lecablocco Tramezza Lecalite possono essere posati con Malta Universale Lecalite o con sistemi alternativi di posa (malta a base di cemento tipo boiaccia con rapporto acqua / cemento di 0,8-1, gesso, ...).



Particolare della posa del Lecablocco Tramezza Lecalite con incastro maschio-femmina e Malta Universale Lecalite come legante.



Posa a secco

Per una posa a secco e una maggiore pulizia di cantiere il Lecablocco Tramezza Lecalite si può posare con schiuma poliuretantica **specifica per murature**.



Particolare della posa del Lecablocco Tramezza Lecalite con schiuma poliuretantica specifica per murature.

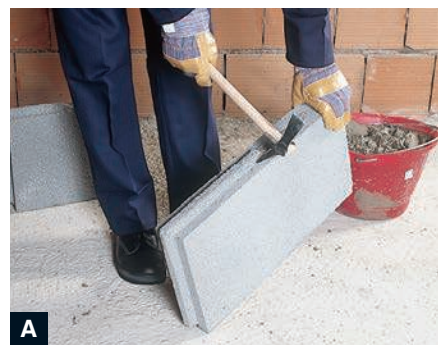


Preparazione del primo corso

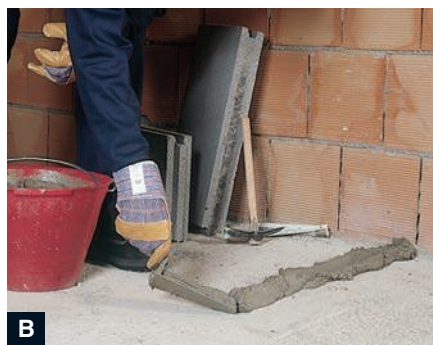
comune ad entrambe le modalità di posa

La posa del primo corso di blocchi va sempre effettuato nel modo qui illustrato.

I Lecablocco Tramezza Lecalite si posano con l'incavo femmina verso l'alto; dopo la rottura dell'incastro maschio, l'allettamento del primo corso avviene con malta tradizionale per la messa a livello della parete.



A. Rompere l'incastro maschio per la posa del primo corso.



B. Stendere uno strato di malta e posare i blocchi con l'incavo femmina verso l'alto.



C. Controllare la posa in bolla del primo corso. Questa fase permette di posare a regola d'arte i corsi successivi.

POSA CON MALTA FLUIDA

Posa dei corsi successivi



1. I Lecablocco Tramezza Lecalite possono essere posati con la Malta Universale Lecalite (premiscelata), a cui va aggiunta la quantità di acqua indicata sul sacco (miscelare con trapano munito di frusta o con cazzuola).



2. I Lecablocco Tramezza Lecalite si possono posare anche con malta fluida a base di cemento (boiaccia, consumo 4-5 litri/m²) miscelata con trapano munito di frusta o con cazzuola, o con altri leganti (per esempio gesso).



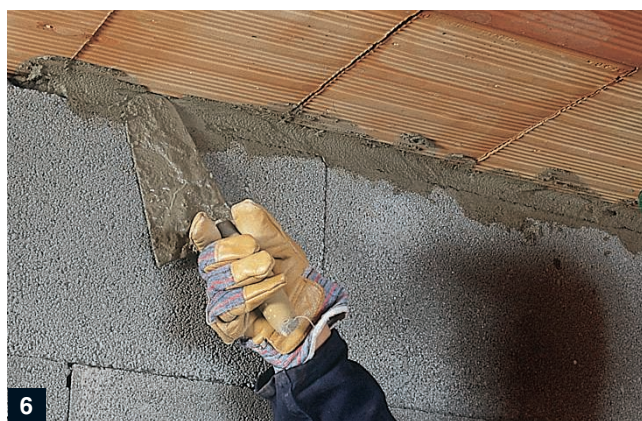
3. Versare la malta di posa nell'incavo dei blocchi utilizzando un recipiente a bicchiere.



4. Gli incastri velocizzano la posa e la rendono più precisa.



5. Gli architravi possono essere realizzati sia tradizionalmente che con l'architrave metallico.



6. Il completamento della parete contro il soffitto viene fatto con malta o schiuma poliuretanic.

POSA A SECCO CON SCHIUMA POLIURETANICA

Veloce e pulito

Il Lecablocco Tramezza Lecalite può essere posato con **schiuma poliuretanica (specifica per murature)**.

In questo modo si ottiene una posa completamente a secco, con conseguente:

- **pulizia di cantiere**, aspetto sempre importante e fondamentale in particolare negli **interventi di ristrutturazione**;
- **velocità di montaggio** della parete ulteriormente migliorata dalla rapidità di indurimento della schiuma poliuretanica.

Modalità di impiego

In seguito alla posa del primo corso come specificato a pagina 4, si procede alla posa con l'incavo femmina orizzontale verso l'alto.

In funzione della tipologia di Lecalite utilizzato (pieno o semipieno) la schiuma poliuretanica va stesa differientemente:

- **per i Lecalite Pieni**: la schiuma poliuretanica si applica solo all'interno della fessura orizzontale (un cordolo) come da foto 1 e 2.
- **per i Lecalite Semipieni**: la schiuma si applica lungo i due bordi esterni (due cordoli) come da foto 3 e 4.

Si raccomanda di applicare la schiuma dopo aver **pulito da detriti e polvere le superfici da incollare**.

Posa dei Lecalite pieni



Stendere il cordolo di schiuma poliuretanica all'interno dell'incavo centrale solo nel giunto orizzontale.



Si raccomanda l'utilizzo di schiuma specifica per muratura (evitando l'utilizzo di altre schiume come quella per infissi).

Per l'utilizzo della schiuma poliuretanica seguire le istruzioni del produttore della stessa (modalità d'uso, condizioni di conservazione, pulizia della pistola erogatrice, ...).

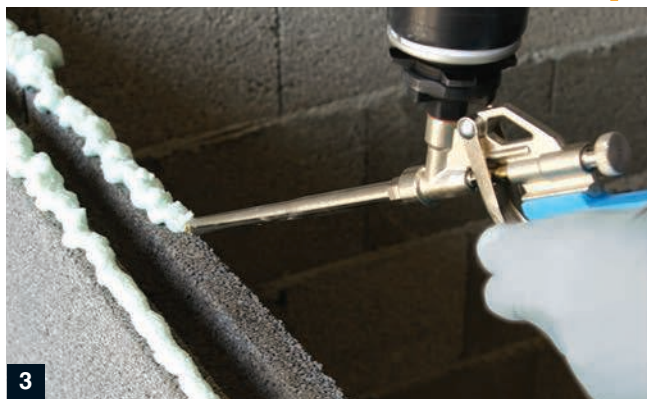
Le tramezze Lecalite posate con schiuma poliuretanica non sono classificabili come pareti tagliafuoco.



Procedere con la posa degli elementi successivi prima che la schiuma poliuretanica sia reticolata superficialmente.

POSA A SECCO CON SCHIUMA POLIURETANICA

Posa dei Lecalite Semipieni



Procedere con la stesura di due cordoli di schiuma lungo i bordi esterni orizzontali. I giunti verticali saranno posati ad incastro.



Posizionare il corso successivo di blocchi prima che la schiuma sia reticolata superficialmente. Ripetere l'operazione per i corsi successivi.

Istruzioni generali



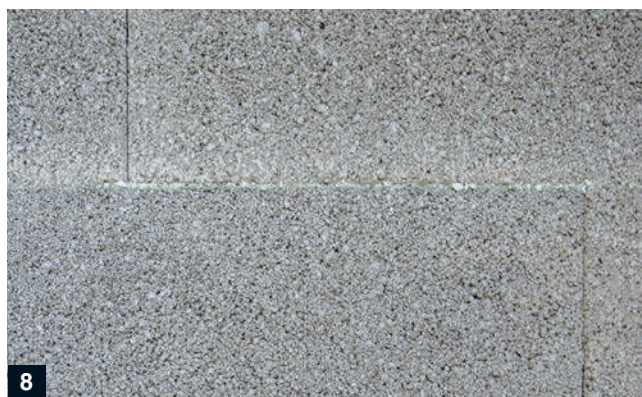
L'ancoraggio ad una parete esistente va effettuato utilizzando l'elemento metallico a "U" fissato tramite tasselli. La fessura tra il Lecablocco Tramezza Lecalite e l'elemento metallico sarà riempita con la stessa schiuma poliuretanicata utilizzata per la posa.



Per il completamento della parete contro il soffitto e contro le pareti laterali (spessori di circa 2-3 cm) è possibile utilizzare la stessa schiuma poliuretanicata utilizzata per la posa.



L'indurimento completo della schiuma è raggiunto dopo poche ore dalla posa. Dopo tale tempo sarà possibile tagliare, carteggiare e rimuovere eventuali eccedenze.



La parete è pronta per le varie finiture. La parete può essere rasata con intonaco sottile, intonacata o placcata con lastre di cartongesso singole o accoppiate con lana minerale.

Lecablocco Tramezza Lecalite può essere lasciato a vista (per cantine e garages) o direttamente tinteggiato, rasato, intonacato, piastrellato, placcato con cartongesso o con pannelli preaccoppiati con lane minerali.

Parete facciavista o tinteggiata



1. Lo speciale impasto permette di lasciare la parete finita anche facciavista.

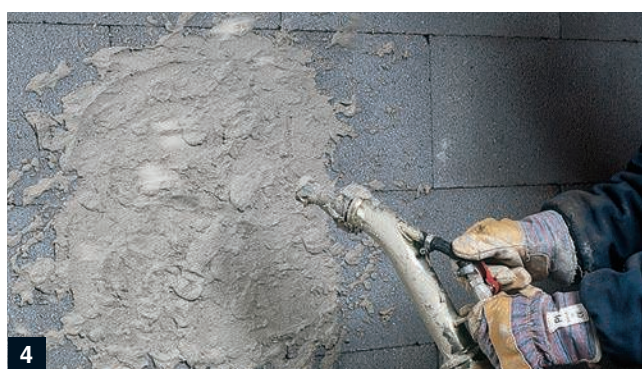


2. La planarità delle facce e l'assenza delle fughe permettono di tinteggiare direttamente la parete o di applicarvi un rivestimento in piastrelle.

Parete rasata o intonacata



3. La parete, già a piombo, è intonacabile con uno strato sottile (0,5 cm), anche con la stessa Malta Universale Lecalite. Si consiglia di realizzare una rasatura armata con rete in fibra di vetro o similare in particolare per pareti esterne.



4. La superficie dei Lecablocco Tramezza Lecalite permette l'aggrappo di tutti gli intonaci, anche con applicazione meccanica.

Parete con placcaggio a secco



5. La parete può essere placcata con lastre di cartongesso incollate alla parete (intonaco a secco).



6. La parete può essere placcata con lastre preaccoppiate di cartongesso e lana minerale per migliorare ulteriormente le prestazioni termo-acustiche.

SEMPLICITÀ DI LAVORAZIONE

Taglio

I Lecablocco Tramezza Lecalite possono essere facilmente lavorati tramite tagliablocchi o normali attrezzature da cantiere.



1. Il taglio del blocco può avvenire con sega manuale, taglia-blocchi e sega elettrica tipo al Widia.



2. Il taglio del blocco può avvenire con sega a banco da cantiere anche ad acqua.

Tracce impiantistiche

La formazione delle tracce per l'alloggiamento degli impianti avviene in modo veloce e preciso grazie all'uso di scanalatrici. Le stesse tracce possono essere ripristinate anche con Malta Universale Lecalite.



3. L'esecuzione delle tracce impiantistiche può essere fatto tramite scanalatore a disco o a fresa.



4. Le tracce possono essere chiuse tramite malta tradizionale o con Malta Universale Lecalite.

Attrezzabilità

Lecablocco Tramezza Lecalite è semplice da trapanare con punte tradizionali e permette un fissaggio sicuro alla parete di chiodi e tasselli. La parete è, quindi, adatta a sostenere carichi appesi.



5. La solidità delle tramezze Lecalite permette il facile e sicuro fissaggio alla parete di chiodi e tasselli tradizionali.



6. Le pareti in Lecablocco Tramezza Lecalite sono adatte a sostenere utensili, scaffalature e termosifoni.

I QUATTRO SISTEMI APPLICATIVI

Un prodotto, quattro sistemi applicativi

Lecablocco Tramezza Lecalite è la famiglia di tramezze tecniche che soddisfa le esigenze prestazionali e applicative richieste a tali elementi costruttivi.

Partendo dalle caratteristiche tecniche nonché di posa, finitura e attrezzabilità descritte nelle pagine precedenti, Lecalite si specializza in **Quattro Sistemi Applicativi** per tramezzature in edifici nuovi e in edifici esistenti da ristrutturare e riqualificare. Essi non descrivono tutti i possibili utilizzi di tali elementi, ma rappresentano i Sistemi più prestazionali e innovativi per una tramezza tecnica solida e robusta.

1



Sistema Tagliafuoco

Le migliori prestazioni di resistenza al fuoco per pareti in bassi spessori!

Lecablocco Tramezza Lecalite, utilizzato come parete di separazione o compartimentazione antincendio, ha i migliori valori di resistenza al fuoco e offre la sicurezza di una prestazione ottenuta nella piena conformità al D.M. 16/2/2007 (Fascicolo Tecnico del Produttore).

Le Classi **EI 120** ed **EI 180** sono ottenute con Lecalite pieni di soli **8 e 10 cm di spessore** e sono validi per pareti lasciate a vista, tinteggiate o con qualunque finitura!



2



Sistema Posa a secco

Tutti i vantaggi di un sistema a secco con la solidità di un muro tradizionale!

I Lecablocco Tramezza Lecalite possono essere utilizzati per **tramezzature a secco** abbinando alla posa dei blocchi con schiuma poliuretanicca una finitura con lastre di cartongesso.

Per abbinare alla massima velocità di posa e pulizia di cantiere le caratteristiche di solidità delle pareti in muratura!



I QUATTRO SISTEMI APPLICATIVI

3

Sistema Fonoisolante



Pareti divisorie e tramezzature interne fonoisolanti per un comfort acustico a prova di Legge!

I Lecablocco Tramezza Lecalite, grazie alle ottime prestazioni di isolamento acustico, possono essere utilizzati:

- come **doppia parete divisoria** tra differenti unità abitative; infatti le prestazioni di isolamento acustico (R_w fino a **58,4 dB**) permettono di rispettare il D.P.C.M. 5/12/97 ($R_w \geq 50$ dB in opera) e i requisiti per la classe II secondo UNI 11367 "Classificazione acustica delle unità immobiliari";
- come **tramezzature interne** per migliorare il comfort acustico anche all'interno della stessa abitazione (R_w fino a **46 dB** con intonaco su ambo i lati, R_w fino a **48,3 dB** con placcaggio in lastre singole di cartongesso su ambo i lati).



4

Sistema Ristrutturazione



Praticità, velocità e leggerezza per la ristrutturazione!

Lecablocco Tramezza Lecalite è la soluzione ideale per la ristrutturazione grazie alle sue caratteristiche:

- **rapidità** del sistema di posa, anche a secco!
- **sistemi di collegamento evoluti e non invasivi** a pareti e pavimentazioni esistenti;
- **molteplici finiture** (anche con placcaggio in cartongesso);
- facile **attrezzabilità e solidità** della parete;
- **leggerezza** del blocco, grazie alla bassa densità dell'impasto di calcestruzzo Leca e alla disponibilità dei formati semipieni negli spessori 8, 10 e 12 cm .





SISTEMA TAGLIAFUOCO

1 Le migliori prestazioni di resistenza al fuoco per pareti in bassi spessori!

Applicazione

- Tramezze divisorie facciavista, rasate, intonacate o placcate con requisiti di resistenza al fuoco per cantine e garages.

Vantaggi

- **Alti valori di resistenza al fuoco ottenuti con bassi spessori** e con pareti anche facciavista;
- **Multifinitura:** le pareti in Lecablocco Tramezza Lecalite possono essere lasciate a vista, tinteggiate, rasate, intonacate o placcate;
- I Lecablocco Tramezza Lecalite sono dotati di **fascicolo tecnico del Produttore** secondo D.M. 16/2/2007;
- **Velocità ed economicità di posa** della parete;
- **Attrezzabilità** della parete;
- **Solidità e robustezza** della muratura.



Sistema di posa per Lecalite Pieno

I valori indicati di resistenza al fuoco sono relativi a pareti facciavista posate con **malta fluida nei giunti orizzontali e giunti verticali ad incastro**. **Le prestazioni EI indicate non sono estendibili in nessun caso a pareti posate con schiuma poliuretanic.**

Per la posa dei Lecablocco Tramezza Lecalite pieni vedere le indicazioni fornite a pagina 5.



Con malta fluida

Finiture

Le prestazioni di resistenza al fuoco EI indicate a pagina 13 sono estendibili a tutti i sistemi di finitura sotto indicati.



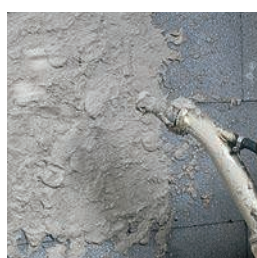
Facciavista



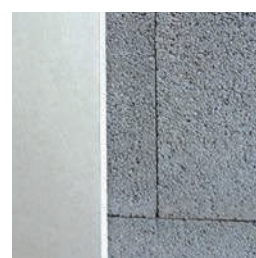
Tinteggiatura



Rasatura



Intonaco



Placcaggio con cartongesso



SISTEMA TAGLIAFUOCO

Resistenza al fuoco

I Lecablocco Tramezza Lecalite hanno ottimi valori di resistenza al fuoco EI, determinati con metodo sperimentale secondo D.M. 16/2/2007 e sono dotati di **Fascicolo Tecnico del Produttore**. L'altezza massima riportata è da intendersi come limite per l'applicazione del metodo sperimentale previsto dalla UNI EN 15254-2.

Le Classi **EI 120** ed **EI 180** sono ottenute con Lecalite pieni di soli **8 e 10 cm di spessore** e sono validi per pareti lasciate a vista, tinteggiate o con qualunque finitura!

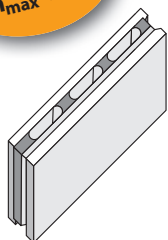
Fascicolo tecnico del produttore:

Il Fascicolo Tecnico, obbligatorio ai sensi del D.M. 16/2/2007, attribuisce caratteristiche di resistenza al fuoco a pareti "reali", anche differenti da quelle provate, applicando i criteri ed i limiti espressi dalle norme di riferimento, a partire dai riscontri di prove sperimentali appositamente condotte. Il Fascicolo Tecnico è a disposizione del Professionista che se ne avvale per le certificazioni di sua competenza.

I valori

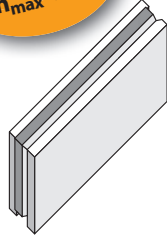
EI 120 raggiunto con soli 8 cm di spessore ed EI 180 con 10 cm.

EI 90
h_{max} 4 m



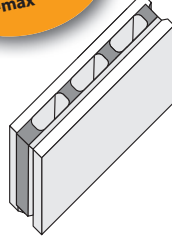
Lecalite T8
semipieno

EI 120
h_{max} 4 m



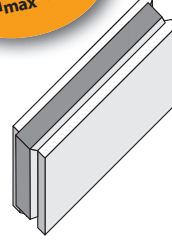
Lecalite T8
pieno

EI 120
h_{max} 4 m



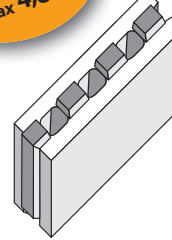
Lecalite T10
semipieno

EI 180
h_{max} 4 m



Lecalite T10
pieno

EI 180
h_{max} 4,8 m



Lecalite T12
semipieno

Pareti Tagliafuoco facciavista in Lecalite Semipieno

Per pareti tagliafuoco facciavista o tinteggiate con i Lecablocco Tramezza Lecalite semipieni si raccomanda di porre particolare attenzione all'ermeticità delle fughe orizzontali.

Per esempio, è possibile posare i Lecalite Semipieni con malta a consistenza plastica lungo i due bordi esterni orizzontali. In verticale i Lecablocco Tramezza Lecalite vanno ben accostati ad incastro senza malta.





SISTEMA POSA A SECCO

2 Tutti i vantaggi di un sistema a secco abbinati alla solidità di un muro!

Applicazione

- Tramezzature interne in edifici nuovi o da ristrutturare.

Vantaggi

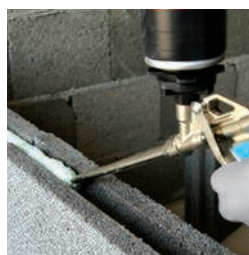
- **Semplicità ed economicità** di posa della parete;
- **Velocità** di realizzazione della parete;
- **Pulizia di cantiere**;
- **Solidità della parete**, migliorata rispetto ai sistemi a secco classici;
- **Attrezzabilità** della parete;
- Ottima **resistenza** nel sostenere carichi appesi.
- **Leggerezza della parete**, ideale per la **ristrutturazione**;
- **Ottimo isolamento acustico** anche come tramezza singola (vedere prospetto a pag. 18).



Sistema di posa

Le pareti in Lecablocco Tramezza Lecalite, per un sistema completamente a secco, sono posate con schiuma poliuretanicica specifica per muratura.

Le tramezze Lecalite posate con schiuma poliuretanicica non sono classificabili come pareti tagliafuoco.



Posa con schiuma poliuretanicica su Lecalite pieni



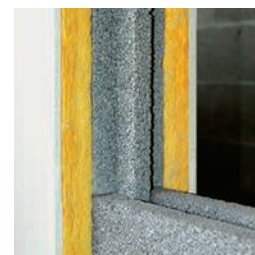
Posa con schiuma poliuretanicica su Lecalite semipieni

Finiture

Grazie alla precisione e planarità delle pareti in Lecalite date dalla presenza degli incastri su tutti e quattro i bordi, non è necessario realizzare una rasatura prima dell'applicazione delle lastre.



Placcaggio con cartongesso



Placcaggio con pannelli preaccoppiati



SISTEMA POSA A SECCO

Finitura

La parete in Lecablocco Tramezza Lecalite può essere completata con un **placcaggio con pannelli in cartongesso** per realizzare una parete completamente a secco, con la migliore velocità di posa e pulizia di cantiere.

Per incrementare le **prestazioni di isolamento acustico**, si possono applicare pannelli in cartongesso preaccoppiato a lane minerali su uno o entrambi i lati della parete (**R_w certificato fino a 56,9 dB**, vedi pag. 18).

Posa dei pannelli di finitura

I pannelli sono direttamente incollati alla parete **con plottate di malta adesiva a base gesso specifica per cartongessi**.



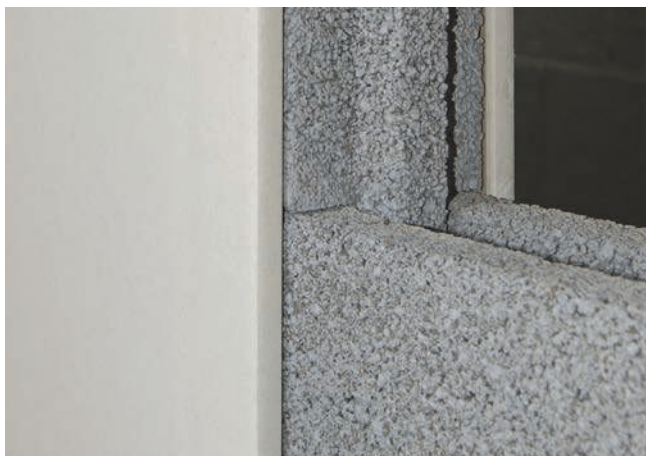
La lastra in gesso rivestito sarà posata a secco con malta adesiva a base gesso secondo le specifiche di incollaggio dell'azienda produttrice delle lastre di finitura.



Fissaggio del pannello in cartongesso alla parete in Lecablocco Tramezza Lecalite.

Tipologie di pannelli

Le pareti in Lecablocco Tramezza Lecalite possono essere completate con pannelli in solo cartongesso (**R_w fino a 48,3 dB**) o con pannelli preaccoppiati in cartongesso e lana minerale (**R_w fino a 56,9 dB**). Si rimanda al prospetto a pagina 18 per i valori di potere fonoisolante certificati con le diverse tipologie di finitura.



Parete in Lecablocco Tramezza Lecalite con finitura in pannelli in cartongesso.



Parete in Lecablocco Tramezza Lecalite con finitura in pannelli in cartongesso preaccoppiati a lana minerale.



SISTEMA FONOIOLANTE

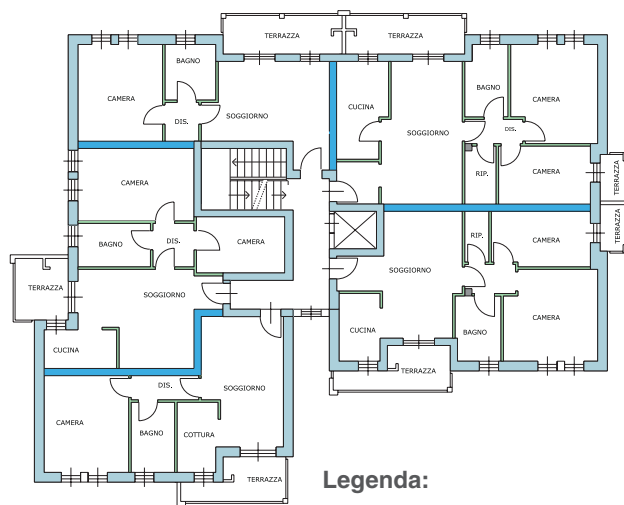
3 Pareti divisorie e tramezzature interne fonoisolanti per un comfort acustico a prova di Legge!

Applicazione

- Doppie pareti divisorie tra diverse unità abitative a norma con il DPCM 5/12/97 e UNI 11367 (Classe II e III);
- Tramezze interne con elevato potere fonoisolante.

Vantaggi

- Alto **isolamento acustico** in pareti doppie (R_w fino a 58,4 dB);
- Alto **isolamento acustico** per tramezze singole intonacate (R_w fino a 46 dB) o placcate (R_w fino a 56,9 dB);
- **Velocità ed economicità di posa** della parete;
- Facile **attrezzabilità**.



Legenda:

- Tramezzature interne alla stessa unità immobiliare.
- Pareti divisorie tra differenti unità immobiliari.

Sistema di posa

Per ottenere le prestazioni di isolamento acustico riportate in seguito, le pareti in Lecablocco Tramezza Lecalite si possono posare sia in modo tradizionale con malta fluida a base di cemento (o con Malta Universale Lecalite) o con schiuma poliuretanicca specifica per murature.



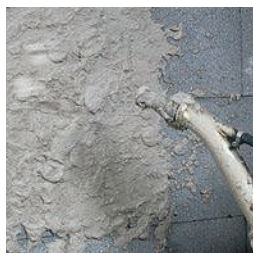
Con malta fluida



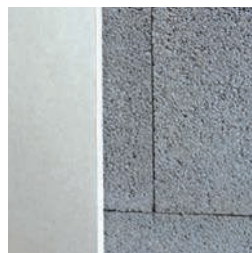
Con schiuma poliuretanicca per muratura

Finiture

Le prestazioni di isolamento acustico della parete in Lecalite sono ottenute con le finiture indicate nelle pagine 17 e 18.



Intonaco



Placcaggio con cartongesso



Placcaggio con pannelli preaccoppiati



SISTEMA FONOIOLANTE

Fonoisolamento

I Lecablocco Tramezza Lecalite hanno ottimi valori di potere fonoisolante che consentono di preservare il **benessere acustico tra diverse unità abitative** ma anche all'interno dello stesso appartamento. Le prestazioni acustiche di tali pareti sono nettamente superiori a quelle delle tramezze tradizionali.

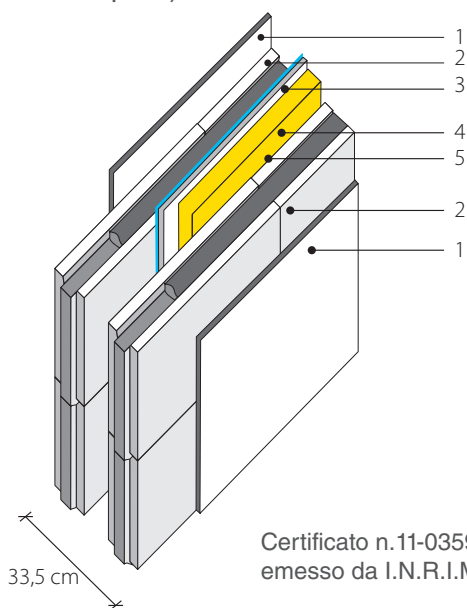
Se utilizzati in **doppia parete tra diverse unità immobiliari**, consentono di rispettare i valori di isolamento acustico del D.P.C.M. 5/12/97 ($R'_w \geq 50$ dB in opera) o di rispondere alle prestazioni previste per le nuove classi acustiche dalla UNI 11367 (Classificazione acustica delle unità immobiliari) anche per la classe II.

La nuova norma UNI 11367

La Norma UNI 11367 «Classificazione acustica delle unità immobiliari» introduce la classificazione acustica per ogni unità immobiliare dalla classe IV, la peggiore, alla classe I, la migliore, sulla base dei requisiti acustici passivi misurati in opera.

Parete divisoria tra diverse unità abitative

Doppia parete in Lecablocco Tramezza Lecalite T10x28x55 pieno a norma con il DPCM 5/12/1997 e per classe acustica II secondo UNI 11367 ($R'_w = 54$ dB certificato in opera).



CLASSE II

Certificato n.11-0359-07 del 7/11/2011
emesso da I.N.R.I.M. di Torino.

Valori di Legge (DPCM 5/12/97) per il potere fonoisolante apparente (R'_w) di partizioni tra differenti unità immobiliari.

Tipologia edificio	R'_w dB
Ospedali, cliniche, case di cura e simili	55
Residenze, alberghi e simili	50
Scuole e simili	50
Uffici, attività ricreative, commerciali o di culto, e simili	50

Valori di R'_w secondo la **classificazione acustica** (volontaria) secondo UNI 11367.

Classe	Potere fonoisolante apparente di partizioni verticali e orizzontali tra ambienti di differenti unità immobiliari
	R'_w dB
I	≥ 56
II	≥ 53
III	≥ 50
IV	≥ 45

Richiedi il depliant sulle nuove soluzioni acustiche in Lecablocco per maggiori informazioni



Legenda:

- Intonaco tradizionale (sp. 15 mm);
- Lecablocco Tramezza Lecalite T10x28x55 pieno posato con giunti orizzontali con malta fluida e giunti verticali ad incastro;
- Lastra in cartongesso (sp. 12,5 mm) preaccoppiata ad una lamina fonoimpedente elastomerica (bituminosa) ad alta densità (sp. 4 mm);
- Isolante in lana di roccia (sp. 6 cm, densità 40 kg/m³);
- Camera d'aria (sp. 3 cm).

$R_w = 58,4$ dB

Certificato in laboratorio

$R'_w = 54$ dB

Certificato in opera

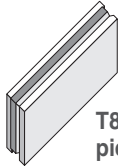
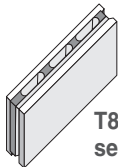
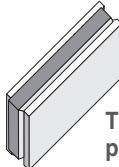
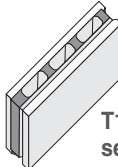
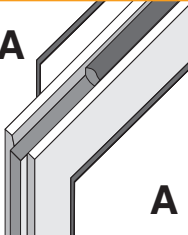
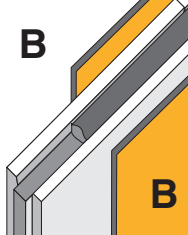
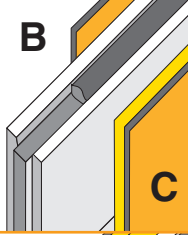
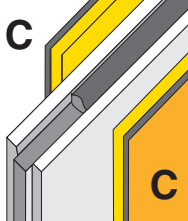


SISTEMA FONOIOLANTE

Tramezze interne per il comfort acustico

I Lecablocco Tramezza Lecalite possono essere utilizzati per un buon comfort acustico anche all'interno della stessa abitazione. **In funzione della diversa finitura si possono massimizzare le prestazioni della singola tramezza!** Sono riportati di seguito i valori di **potere fonoisolante R_w** di laboratorio certificati presso l'INRIM di Torino delle tramezze singole in base al sistema di posa (con malta o con schiuma poliuretanicca per murature) e tipologia di finitura.

Valori di isolamento acustico R_w certificati


Composizione della monoparete	Finitura superficiale					
	Lato 1	Lato 2	Posa tradizionale	Posa con schiuma poliuretanicca	Posa tradizionale	Posa con schiuma poliuretanicca
	Intonaco tradizionale	Intonaco tradizionale	42 dB <i>Spessore 11 cm Peso 126 kg/m²</i>	39,5 dB <i>Spessore 11 cm Peso 113 kg/m²</i>	46 dB <i>Spessore 13 cm Peso 145 kg/m²</i>	42 dB <i>Spessore 13 cm Peso 126 kg/m²</i>
	Lastre in cartongesso semplici	Lastre in cartongesso semplici	43,8 dB <i>Spessore 10.5 cm Peso 92 kg/m²</i>	44,5 dB <i>Spessore 10.5 cm Peso 79 kg/m²</i>	48,3 dB <i>Spessore 12.5 cm Peso 111 kg/m²</i>	47,1 dB <i>Spessore 12.5 cm Peso 92 kg/m²</i>
	Lastre in cartongesso semplici	Lastre preaccoppiate in cartongesso e lana di vetro	48,4 dB <i>Spessore 12.5 cm Peso 93 kg/m²</i>	49,3 dB <i>Spessore 12.5 cm Peso 80 kg/m²</i>	51,5 dB <i>Spessore 14.5 cm Peso 112 kg/m²</i>	54,1 dB <i>Spessore 14.5 cm Peso 93 kg/m²</i>
	Lastre preaccoppiate in cartongesso e lana di vetro	Lastre preaccoppiate in cartongesso e lana di vetro	50,8 dB <i>Spessore 14.5 cm Peso 94 kg/m²</i>	51,4 dB <i>Spessore 14.5 cm Peso 81 kg/m²</i>	55 dB <i>Spessore 16.5 cm Peso 113 kg/m²</i>	56,9 dB <i>Spessore 16.5 cm Peso 94 kg/m²</i>

Legenda:

A Intonaco tradizionale (sp. 15 mm);

B Lastre in cartongesso (sp. 12,5 mm);

C Lastre preaccoppiate in cartongesso (sp. 12,5 mm) e lana di vetro (sp. 20 mm, densità 85 kg/m³);

 Le pareti evidenziate in giallo sono idonee anche per divisori tra diverse unità immobiliari in applicazioni quali per esempio alberghi, uffici ed eventualmente in edifici residenziali esistenti da riqualificare acusticamente. Si consiglia di tenere in considerazione l'influenza delle perdite laterali e delle tracce impiantistiche.



SISTEMA RISTRUTTURAZIONE

4 Praticità, velocità e leggerezza per la ristrutturazione!

Applicazione

- Tramezzature interne multifinitura e leggere per la ristrutturazione.

Vantaggi

- **Robustezza e solidità;**
- Ottima **resistenza** nel sostenere mensole, termosifoni, ecc.
- **Attrezzabilità** con normali tasselli e chiodi;
- Alto **isolamento acustico** delle soluzioni (pag. 18);
- Adatto in ristrutturazione grazie alla **leggerezza delle soluzioni;**
- **Velocità** di posa della parete;
- **Pulizia** di cantiere esaltata dalla posa a secco.

Robustezza e solidità

Grazie all'impasto in calcestruzzo di argilla espansa Leca, il Lecablocco Tramezza Lecalite è **solido e robusto** e permette di applicarvi **comuni chiodi e tasselli** e di sostenere normali attrezzature come mensole o termosifoni.

Leggerezza

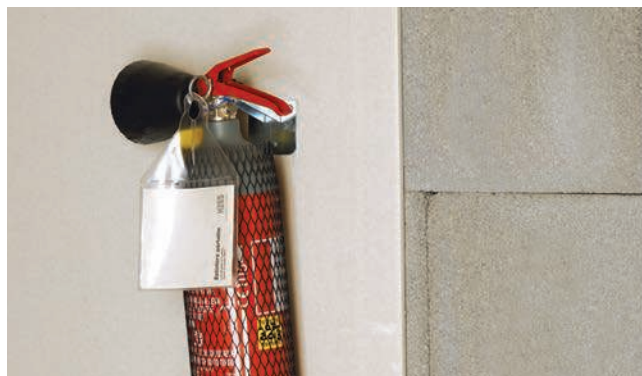
Grazie alla bassa densità dell'impasto e alla disponibilità di formati semipieni negli spessori 8, 10 e 12 cm, le pareti in Lecablocco Tramezza Lecalite consentono di realizzare **pareti adatte alle ristrutturazioni leggere!** Il nuovo elemento Lecalite T8x28x55 semipieno è la tramezza più leggera della famiglia (il peso della parete è inferiore a 60 kg/m²).

Isolamento acustico

In ristrutturazione, il Lecablocco Tramezza Lecalite permette di migliorare il **comfort acustico all'interno della stessa unità abitativa** in basso spessore e anche di rispettare i requisiti acustici dettati dal DPCM 5/12/97 per **pareti divisorie contenendo spessore e peso** della parete (vedi soluzioni in giallo a pag. 18).



Il Lecablocco Tramezza Lecalite può essere posato in ristrutturazione su pavimenti esistenti grazie all'elemento metallico a U ancorato al pavimento. Tale soluzione rende il cantiere ancora più **pulito!**



La parete in Lecalite permette di sostenere normali carichi.

Tabella 1: Di seguito sono indicati i pesi delle pareti in Lecablocco Tramezza Lecalite semipieni posati a secco.

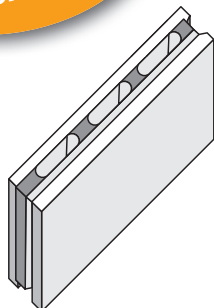
Elemento Lecablocco Tramezza	Parete facciavista kg/m ²
Lecalite T8x28x55 semipieno	59
Lecalite T10x28x55 semipieno	72
Lecalite T12x28x55 semipieno	91

Per pareti posate con Malta Universale Lecalite o equivalente aggiungere 2,5 - 3,5 kg/m².

LECALITE

SCHEDE TECNICHE

NUOVO
formato



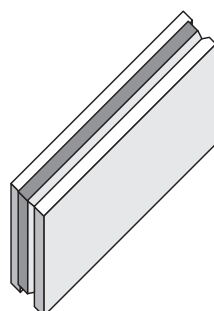
T8x28x55
semipieno

CARATTERISTICHE DEL BLOCCO

Spessore modulare del blocco	cm	8
Dimensioni modulari del blocco	cm	8x28x55
Peso del blocco in condizioni ambiente	kg	9
Densità netta del calcestruzzo a secco	kg/m ³	800
Blocchi/m ²	n°	6,5

CARATTERISTICHE DELLA MURATURA

Resistenza termica R (parete non intonacata)	m ² K/W	0,39
Indice di potere fonoisolante R _w	dB	vedi pag. 18
Resistenza al fuoco (parete facciavista)*	min.	EI 90 (h_{max} 4 m)
Malta Universale Lecalite	kg/m ²	2,5
Peso della parete	kg/m ²	59



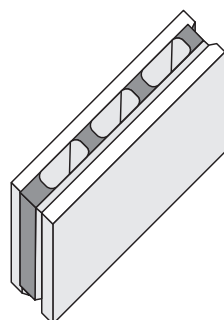
T8x28x55
pieno

CARATTERISTICHE DEL BLOCCO

Spessore modulare del blocco	cm	8
Dimensioni modulari del blocco	cm	8x28x55
Peso del blocco in condizioni ambiente	kg	11
Densità netta del calcestruzzo a secco	kg/m ³	800
Blocchi/m ²	n°	6,5

CARATTERISTICHE DELLA MURATURA

Resistenza termica R (parete non intonacata)	m ² K/W	0,40
Indice di potere fonoisolante R _w	dB	vedi pag. 18
Resistenza al fuoco (parete facciavista)*	min.	EI 120 (h_{max} 4 m)
Resistenza alla spinta orizzontale	kN/m	3,11
Malta Universale Lecalite	kg/m ²	2,5
Peso della parete	kg/m ²	72



T10x28x55
semipieno

CARATTERISTICHE DEL BLOCCO

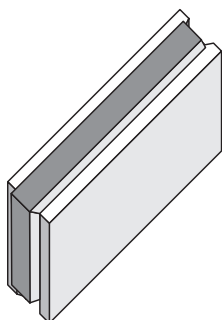
Spessore modulare del blocco	cm	10
Dimensioni modulari del blocco	cm	10x28x55
Peso del blocco in condizioni ambiente	kg	11
Densità netta del calcestruzzo a secco	kg/m ³	800
Blocchi/m ²	n°	6,5

CARATTERISTICHE DELLA MURATURA

Resistenza termica R (parete non intonacata)	m ² K/W	0,48
Indice di potere fonoisolante R _w	dB	vedi pag. 18
Resistenza al fuoco (parete facciavista)*	min.	EI 120 (h_{max} 4 m)
Malta Universale Lecalite	kg/m ²	3
Peso della parete	kg/m ²	72

LECALITE

SCHEDE TECNICHE



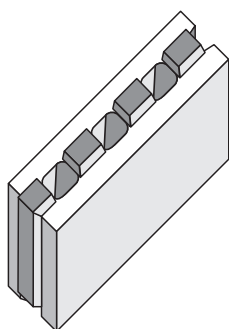
**T10x28x55
pieno**

CARATTERISTICHE DEL BLOCCO

Spessore modulare del blocco	cm	10
Dimensioni modulari del blocco	cm	10x28x55
Peso del blocco in condizioni ambiente	kg	14
Densità netta del calcestruzzo a secco	kg/m ³	800
Blocchi/m ²	n°	6,5

CARATTERISTICHE DELLA MURATURA

Resistenza termica R (parete non intonacata)	m ² K/W	0,50
Indice di potere fonoisolante R _w	dB	vedi pag. 18
Resistenza al fuoco (parete facciavista)*	min.	EI 180 (h_{max} 4 m)
Resistenza alla spinta orizzontale	kN/m	3,11
Malta Universale Lecalite	kg/m ²	3
Peso della parete	kg/m ²	91



**T12x28x55
semipieno**

CARATTERISTICHE DEL BLOCCO

Spessore modulare del blocco	cm	12
Dimensioni modulari del blocco	cm	12x28x55
Peso del blocco in condizioni ambiente	kg	14
Densità netta del calcestruzzo a secco	kg/m ³	800
Blocchi/m ²	n°	6,5

CARATTERISTICHE DELLA MURATURA

Resistenza termica R (parete non intonacata)	m ² K/W	0,58
Indice di potere fonoisolante R _w (intonaco di 1,5 cm ambo i lati)	dB	44
Resistenza al fuoco (parete facciavista)*	min.	EI 180 (h_{max} 4,8 m)
Malta Universale Lecalite	kg/m ²	3,5
Peso della parete	kg/m ²	91



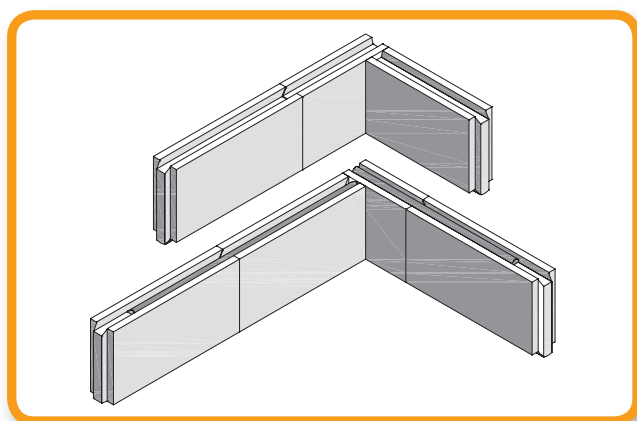
Note:

Le Classi di resistenza al fuoco EI (pareti non portanti), determinate con metodo sperimentale secondo D.M. 16/2/2007 e supportate dal Fascicolo Tecnico del produttore, sono relative a pareti non intonacate posate con malta cementizia (o altro tipo di legante incombustibile) a consistenza fluida nei giunti orizzontali e giunti verticali ad incastro. Le classi EI possono essere estese a pareti in Lecalite con qualunque finitura avente classe di reazione al fuoco A0 o A1.

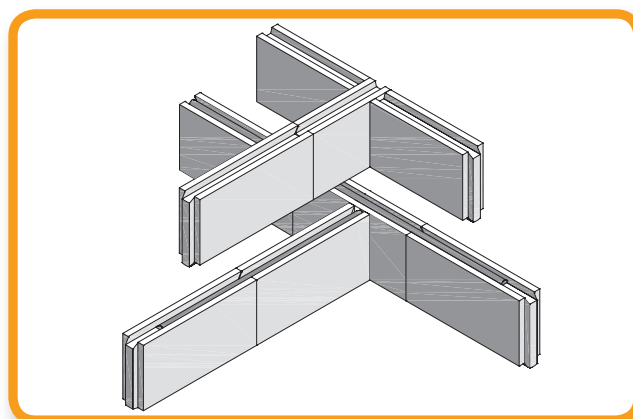
* Le classi di resistenza al fuoco EI **non sono valide in nessun caso** per pareti posate con schiuma poliuretanic.

PARTICOLARI COSTRUTTIVI E ACCESSORI

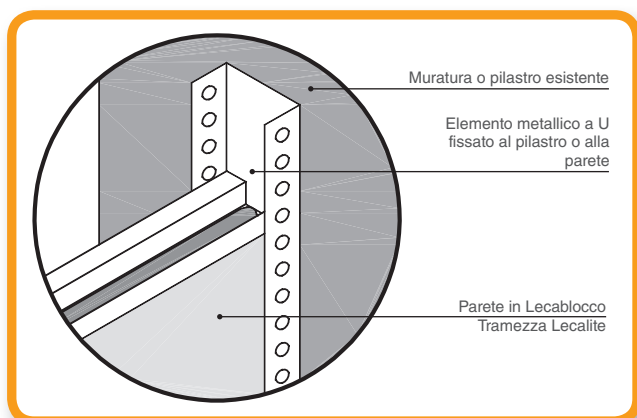
Particolari costruttivi



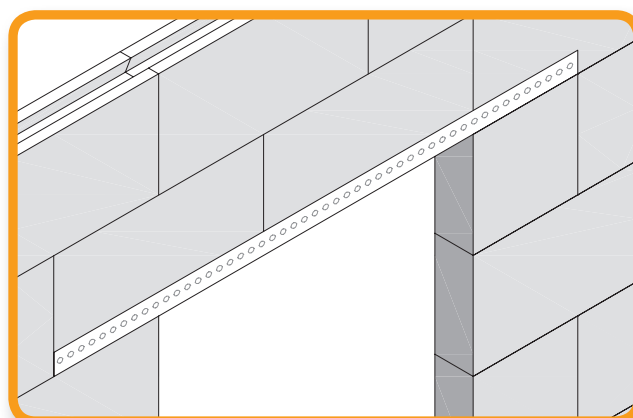
Angolo della parete in Lecablocco Tramezza Lecalite.



Incrocio a T della parete in Lecablocco Tramezza Lecalite.



Attacco laterale della muratura in Lecablocco Tramezza Lecalite a murature o pilastri esistenti tramite architrave metallico a U.

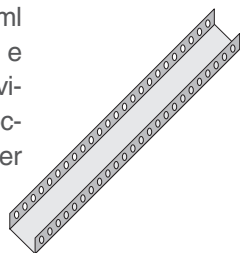


Architrave delle aperture con elemento architrave metallico a U.

Accessori

Architrave

Elemento metallico di lunghezza ml 1,40 per la formazione di architravi e per l'ancoraggio a murature e a pavimenti esistenti nella posa di Lecablocco Tramezza Lecalite. Disponibile per Lecalite T8, T10 e T12.



Malta Universale Lecalite

Malta (sacchi da 25 kg) per la posa dei Lecablocco Tramezza Lecalite, riempimento di fori e tracce di impianti, intonacatura a basso spessore della parete.

Si consiglia di miscelare il contenuto di un sacco con circa 4,5 litri di acqua (se utilizzato come intonaco sottile) o circa 6 litri di acqua (se malta di posa).



Consumo come malta di posa: 2,5 - 3,5 kg/m² circa

Sistema Tagliafuoco

Muratura interna divisoria tagliafuoco realizzata con elementi in argilla espansa tipo Lecablocco Tramezza Lecalite spessore cm ... (8, 10 o 12), di dimensioni modulari cm ... (8, 10 o 12) x 28 x 55 pieno o semipieno, di densità a secco non superiore a 800 kg/m³, resistenza termica in opera non inferiore a ... m²K/W.

La muratura deve essere posata con malta fluida a base di cemento nel giunto orizzontale all'interno dell'incavo e giunti verticali ad incastro. In alternativa, utilizzando i Lecalite semipieni la muratura può essere posata nei giunti orizzontali con malta in corrispondenza delle costole esterne, e con i giunti verticali ad incastro. La muratura può essere lasciata facciavista, tinteggiata, rasata, intonacata o controplaccata con lastre in cartongesso. La muratura (non portante) posata con malta fluida nei giunti orizzontali e giunti verticali ad incastro ha una classe di resistenza al fuoco EI ... (h_{max} ... metri) determinata con metodo sperimentale e documentata in conformità all'Allegato B del D.M. 16/2/2007 (Fascicolo Tecnico del produttore).

Sistema Posa a secco

Muratura interna divisoria realizzata con elementi in argilla espansa tipo Lecablocco Tramezza Lecalite spessore cm ... (8, 10 o 12), di dimensioni modulari cm ... (8, 10 o 12) x 28 x 55 pieno o semipieno, di densità a secco non superiore a 800 kg/m³, resistenza termica in opera non inferiore a ... m²K/W.

La muratura deve essere posata con schiuma poliuretanic (specificata per la posa di murature) nel giunto orizzontale e giunti verticali ad incastro. La muratura deve essere rifinita con lastre in cartongesso o lastre in cartongesso accoppiate con pannelli isolanti termoacustici (per esempio lana minerale di idonea densità); le lastre devono essere incollate alla parete con sistemi idonei.

La muratura così realizzata e finita deve avere un indice di valutazione certificato R_w a 500 Hz di ... dB rilasciato da Laboratorio autorizzato (vedi prospetto a pag. 18).

Sistema Fonoisolante

Per pareti divisorie tra diverse unità abitative

Parete divisoria tra diverse unità abitative realizzata da una doppia parete di elementi in argilla espansa tipo Lecablocco Tramezza Lecalite spessore cm 10, di dimensioni modulari cm 10 x 28 x 55 pieno, di densità a secco non superiore a 800 kg/m³.

La muratura deve essere posata con malta fluida a base di cemento nel giunto orizzontale e giunti verticali ad incastro.

La doppia parete deve avere una intercapedine composta da lastre in cartongesso accoppiate con lamina fonoimpedente elastomerica ad alta densità incollata alla muratura in Lecablocco Tramezza Lecalite T10 pieno, pannello isolante in lana minerale di spessore 6 cm, 40 kg/m³ di densità, camera d'aria di spessore 3 cm e deve essere rifinita ambo i lati con intonaco tradizionale.

La muratura deve avere un indice di valutazione certificato R_w a 500 Hz di 58,4 dB rilasciato da Laboratorio autorizzato e trasmittanza termica U non superiore a 0,8 W/m²K.

Per tramezzature interne

Tramezzatura interna divisoria realizzata con elementi in argilla espansa tipo Lecablocco Tramezza Lecalite spessore cm ... (8, 10 o 12), di dimensioni modulari cm ... (8, 10 o 12) x 28 x 55 pieno o semipieno, di densità a secco non superiore a 800 kg/m³, resistenza termica in opera non inferiore a ... m²K/W.

La muratura deve essere posata con malta fluida a base di cemento (o schiuma poliuretanic per elementi in muratura) nel giunto orizzontale e giunti verticali ad incastro. La muratura può essere rifinita con intonaco tradizionale, lastre in cartongesso o lastre in cartongesso accoppiate con pannelli in lana minerale (vedi prospetto a pag. 18).

La muratura deve avere un indice di valutazione certificato R_w a 500 Hz di ... dB rilasciato da Laboratorio autorizzato (vedi prospetto a pag. 18).

Sistema Ristrutturazione

Muratura interna divisoria in ristrutturazione realizzata con elementi in argilla espansa tipo Lecablocco Tramezza Lecalite spessore cm ... (8, 10 o 12), di dimensioni modulari cm ... (8, 10 o 12) x 28 x 55 semipieno, di densità a secco non superiore a 800 kg/m³, resistenza termica in opera non inferiore a ... m²K/W.

La muratura deve essere posata con malta fluida a base di cemento (o schiuma poliuretanic per elementi in muratura) nel giunto orizzontale e giunti verticali ad incastro. La parete così realizzata deve avere un peso a metro quadrato non superiore a ... kg/m².

La muratura può essere rasata, intonacata o controplaccata con lastre in cartongesso.

*Leca*blocco

Benessere concreto

Per maggiori informazioni sul
Lecablocco Tramezza Lecalite contattare:

Associazione Nazionale Produttori Elementi Leca
infoanpel@lecablocco.it
www.lecablocco.it
www.metrocuboweb.it
Tel. 02.48011970
Fax 02.48012242



Fotografa il QR CODE per avere contenuti extra!